



art'i Mekan Dekorasyon & Mimarlık Dergisi

SAYI 65 EYLÜL - EKİM 2017 · 10 TL ISSN 1307 - 1939

Söyleşi

Doğaya öykünen heykeltıraş
Onur Çanka

Bu bir tuzaktır:
Elif Biradlı

Otel

Üzüm bağının ortasında
Jackalope Otel

Yeni gençliğin oteli
LatinoAmerican

Tasarım Etkinlik

15. İstanbul Bienali
Contemporary İstanbul
Maison&Objet

**Eve dönmeye
özendiren
şehir evleri**

Marka

Tsunamiden bize kalan
Ishinomaki Laboratory
Losh Design:
Işığa şekil veren tasarım

Dosya

**Evde olmak güzeldir
Farklı kültürlerin mutfakları**





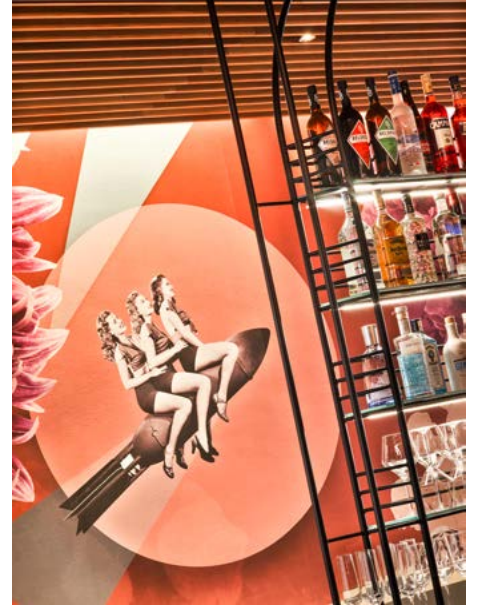
Tasarımcı: Ippolito Fleitz Group
Fotoğraflar: Eric Laignel



Beyaz maymunu takip et

Neon ışıklı tabelasıyla girişten itibaren enteresan bir dünyaya adım attığınızı hissettiren White Monkey, Leipzig Almanya'da yer alan bir pizza restoranı. Tüm tasarım elemanları beyaz maymun figürü etrafında şekillenen restoran, sıcak atmosferiyle İtalyan geleneğinin sürdürülmeye çalışıldığı bir yer. Restorana girdiğinizde ilk olarak mekanın merkezine konumlandırılmış pizza fırını dikkati çekiyor. Yemek barı ise hemen karşısında. Mekanin kademeli yapısı hem kokteyl hem de yemek servisi için farklı alanlar sağlıyor. Kahvaltıdan bar servisine kadar günün farklı zamanlarında farklı oturma bölümleri düşünülmüş. Yemek barı rahat bir ortam sağlarken, küçük gruplar veya çiftler için yeterli alan sağlayan kırmızı deri döşemeli kabinler daha samimi anlara ev sahipliği yapıyor.





Siyah lake yemek tezgahı, yerden yükselen formuyla alanda ve tasarımında önemli bir yer teşkil ediyor. Mekanın doğasını yansıtan sıcak elementler ise malzeme seçimi ve pembe, kırmızı, toprak tonlarındaki renklerle geliyor. Aydınlatmalar, zaman zaman bir maymun figürüyle karşımıza çıkarken sarkıt ve tavana monteli şekilde yerleştirilerek günün her saatinde doğru atmosferi yaratıyor. Zincirlerle sarkıtılmış balon lambalar, sıcak İtalyan gecelerinde yenen kalabalık yemeklere bir gönderme niteliğinde.

Mekanın farklı noktalarından sarkıt şeklinde indirilen direklerin top ve elips formu, pizzadan esinlenilerek tasarlanmış. Duvarları süsleyen kolajlar, geçmişten gelen nostaljik motiflerle, büyük boyutlu çiçek motifleri ve renkli soyut formlar, 1950'lerdeki İtalya'yı yansıtıyor. White Monkey'de İtalyan yaşam tarzının duygusallığı modern figürlerle somut ve tanıdık hale getirilmiş. Gerçeküstü unsurların alışılmadık karışımı misafirlere unutulmaz bir deneyim yaşıyor.