

# MARU

Interiors & Houses, Lifestyle

## Studio & Home Office

Terra Cotta Studio, Plant House, Mini-Studio

Amoroso Video Studio, Artist Studio

Atelier-Bisque doll, MISA Studio

## Designers

Chosunoak The Oak, Quiche Mignon

Maneki, White Monkey, Middle South East

## Home & Houses

Together Hostel, The 7th room

Mill Valley Cabin, Walnut, Tudor APT

186



# White Monkey Pizza Lab & Bar

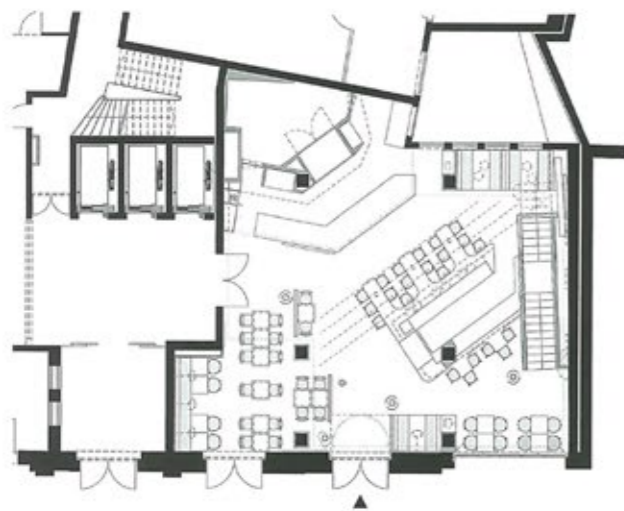
Ippolito Fleitz Group



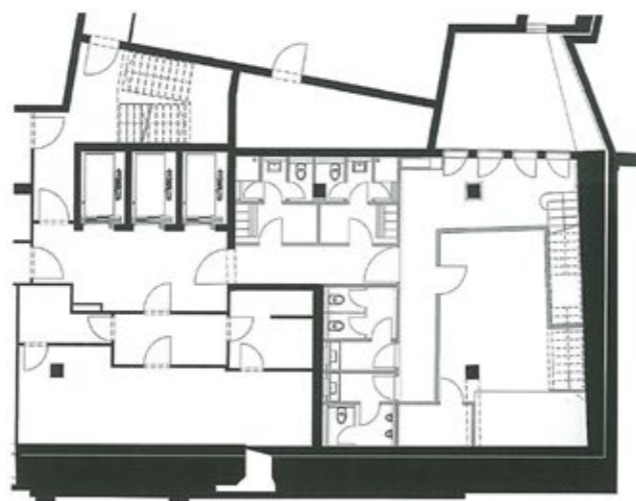
디자인 이폴리토 플라이트그룹 디자인팀 아르센 알리베리예, 김 안겐트, 귄터 플라이트, 핀 프리슈미트, 티라 골드버그, 피터 이폴리토, 유 석 키르스크만, 악셀 넵, 안드레아 코펜보그, 케렘 오즐러, 첸후이 차우, 마리오 로드리게스, 샬롯 사벤, 크리스틴 바겐브레너-지글러 위치 독일 라이프 치히 용도 식당, 바 면적 308㎡ 발주처 마르세 인터내셔널 사진 에릭 라이넬

Design Ippolito Fleitz Group Design Team Arsen Aliverdiev, Kim Angenendt, Gunter Fleitz, Fynn Freyschmidt, Tilla Goldberg, Peter Ippolito, You Seok Kirschenmann, Axel Knapp, Andrea Koppenborg, Kerem Özerler, Senhui Qiu, Mario Rodriguez, Charlotte Scheben, Kirsten Wagenbrenner-Ziegler Location Gottschedstr. 1, 04109 Leipzig, Germany Use Diner, Bar Area 308m² Client Marche International AG Photo Eric Laignel





1st Floor Plan



2nd Floor Plan

### 화이트몽키 피자 랩 앤 바

자재 및 색 개념 전반에 전통적이며 친숙한 현대적 요소를 결합했다. 나무 소재의 얇은 막으로 된 천장은 입구에서부터 전체 공간의 윗면에 펼쳐져 있다. 천장 전체에 배치된 장식용 조명과 바닥에 깔린 거친 타일은 별이 가득한 하늘 아래에서 외인을 마시던 이탈리아의 아늑한 여름 밤의 기억을 환기시킨다. 천장 선은 스테인리스 스틸 피자 오븐으로 이어지는 그래픽으로 다시 나타나며, 오븐 입구로 시선을 집중시킨다.

색 개념은 복고풍의 매력을 발산하는 따뜻한 핑크색과 붉은 색, 흙 색의 톤을 사용하여 전통적인 이탈리아 문화로 이어지게 만들었다. 벽 충전 클라주르 1950년대 이탈리아를 관통하던 향수를 불러일으키는 모티프를 선택했으며, 이것을 특대 크기의 꽃 모티프와 다채로운 추상 형태인 현대 도시 맥락으로 바꿨다. 화이트 몽키를 방문하는 손님들은 새롭고 예상하지 못한 방식으로, 흰색 기둥과 필로 만든 사슬과 같은 현대적 요소를 재결합한 전통적인 이탈리아의 한 순간으로 바로 몰입할 수 있게 된다.

Everybody knows it, everybody loves it: pizza. Think of a pizzeria and you'll immediately have a familiar picture and set of emotions in mind. Memories, colours, smells are all conjured up in our mind's eye. The design concept makes use of trusted recollections from our collective memory and combines traditional and modern elements to create a surprising story with a tantalising twist.

The conjunction of traditional, familiar and modern elements runs throughout the material and colour concept. A ceiling of wooden lamellae fans out from the entrance area above the entire space. Chains of festoon lighting distributed across the ceiling and a rough tiled floor underfoot come together to evoke memories of balmy summer nights in Italy, spent drinking wine under the stars. The ceiling lines reappear in a graphic leading to the stainless steel pizza oven, which concentrates your gaze upon the mouth of the oven.

The colour concept uses warm pink, red and earthy tones to radiate retro charm, thus creating a link to traditional Italian culture. Wall-filling collages pick up the past through nostalgic motifs from 1950s Italy, before transposing them into a modern, urban context through oversize flower motifs and colourfully abstract forms. Guests visiting White Monkey dive straight into a world of traditional Italian moments and images, recombined with modern elements such as white pillars and pearl chains in new and unexpected ways.





