

Projekte

69 feinste Projekte

11
besten
Teile

LIMITED EDITION 2011

DUYENLAND • ÖSTERREICH • SCHWEIZ
LIECHTENSTEIN • ITALIEN

2.150 g



9 783981 117440

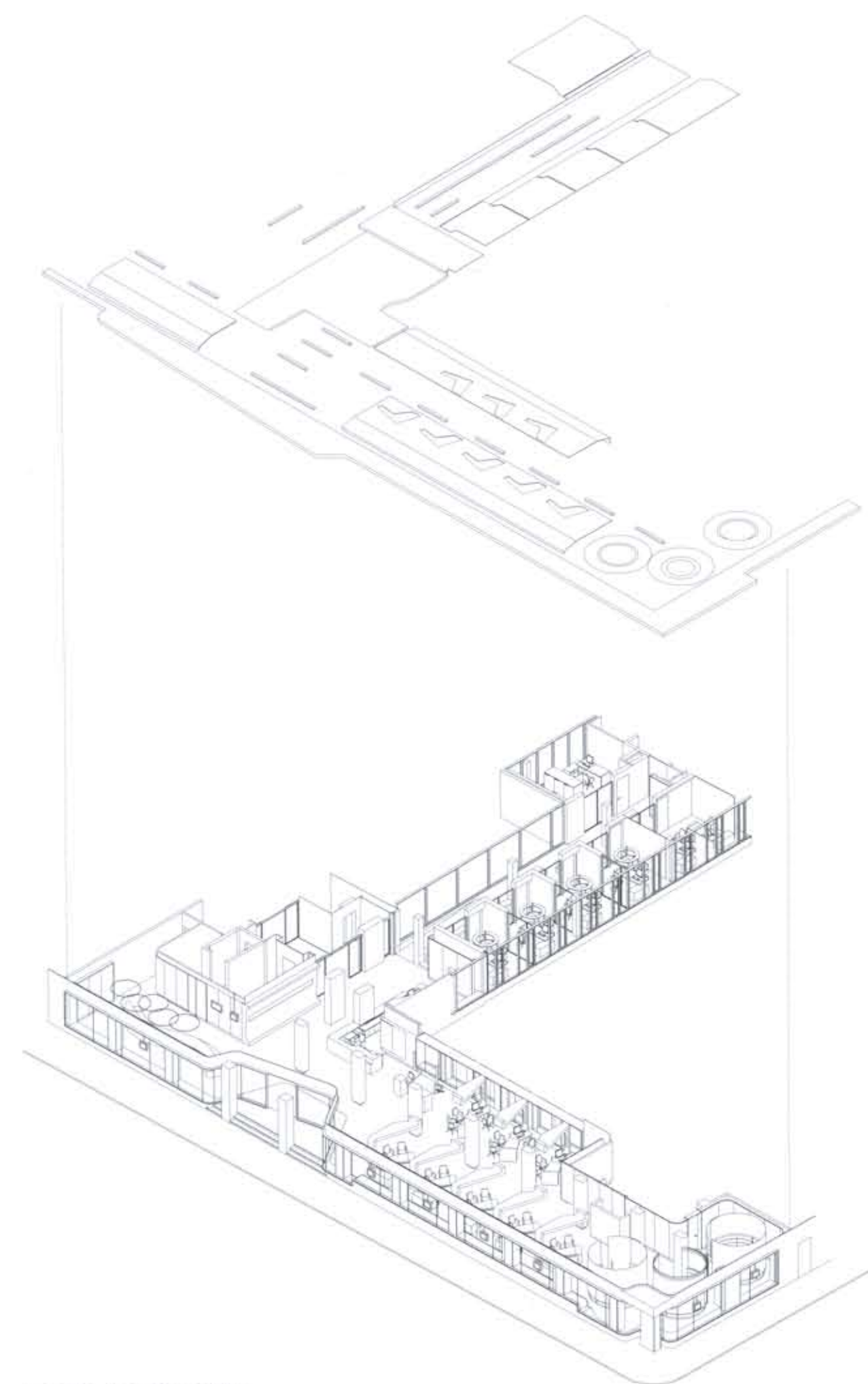




Grundriss → Floor plan

Ippolito Fleitz Group – Identity Architects

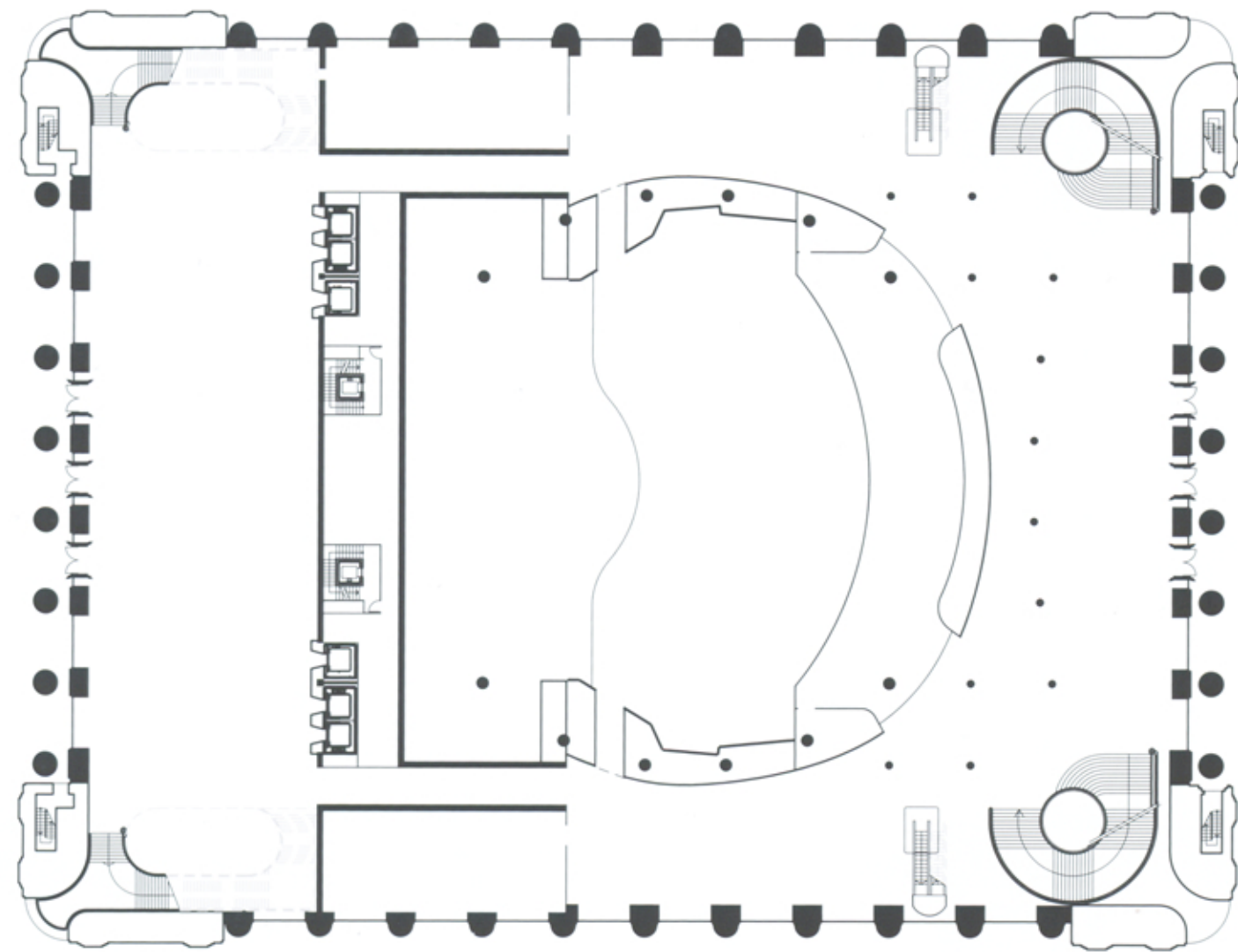
wgv Kundenservicezentrum → Die wgv Versicherungsgruppe hat im Zentrum Stuttgarts eine neue Hauptverwaltung gebaut, in deren Erdgeschoss das Kundenzentrum eingezogen ist. Auf 1.000 m² entstand ein offener und großzügiger Raum, der sich durch minutiöse Kundenführung und maximale akustische Diskretion auszeichnet. Gleichzeitig präsentiert er die Versicherung nach außen. Eine Lichtwand greift die Corporate Color des Unternehmens auf. In der öffentlichkeitswirksamen Ecksituation setzt diese gemeinsam mit der markanten Dreiergruppe aus Besprechungsinselfenstern einen starken visuellen Akzent. Eine vorgesetzte, geschwungene Fassade führt von hier zum zentralen Eingang, der durch das herausgezogene Vordach deutlich markiert wird. Im Inneren gehen Empfangs-, Bearbeitungs- und Wartezonen fließend ineinander über. Der Terrazzoboden und die Deckenführung verbinden die einzelnen Bereiche zusätzlich. In dem langgestreckten, offenen Raum sind die einzelnen Beraterplätze sequentiell angeordnet. Das nach oben weitergeführte Tischmöbel gewährleistet durch Form und Materialität eine größtmögliche räumliche und akustische Diskretion. Die Decken- und Lichtgestaltung darüber rhythmisiert den großzügigen Raum zusätzlich.



Isometrie → Isometric drawing

wgv customer service centre → The wgv insurance group has built new headquarters in Stuttgart's city centre, the ground floor of which functions as a customer service centre. The result is a roomy, 1,000 m², open space, which is distinguished by precise customer guidance and maximum acoustic discretion. At the same time it serves to present the insurance company to the outside world. A light wall reflects the group's corporate colour. In this highly visible corner situation, this wall and the prominent triad of conference islands set a strong visual accent. The curved, preset façade leads round to the main entrance area, which is clearly marked by a projecting canopy. Reception, work and waiting areas merge seamlessly into one another in the interior. The terrazzo floor and ceiling guidance elements establish an additional link between the separate areas. The individual customer service desks are ordered in sequence within the open, elongated space. The table elements project in a continued band towards the ceiling, thus ensuring maximum spatial and acoustic discretion thanks to their enclosed form and materiality. The ceiling and lighting design above give additional rhythm to the spacious room.

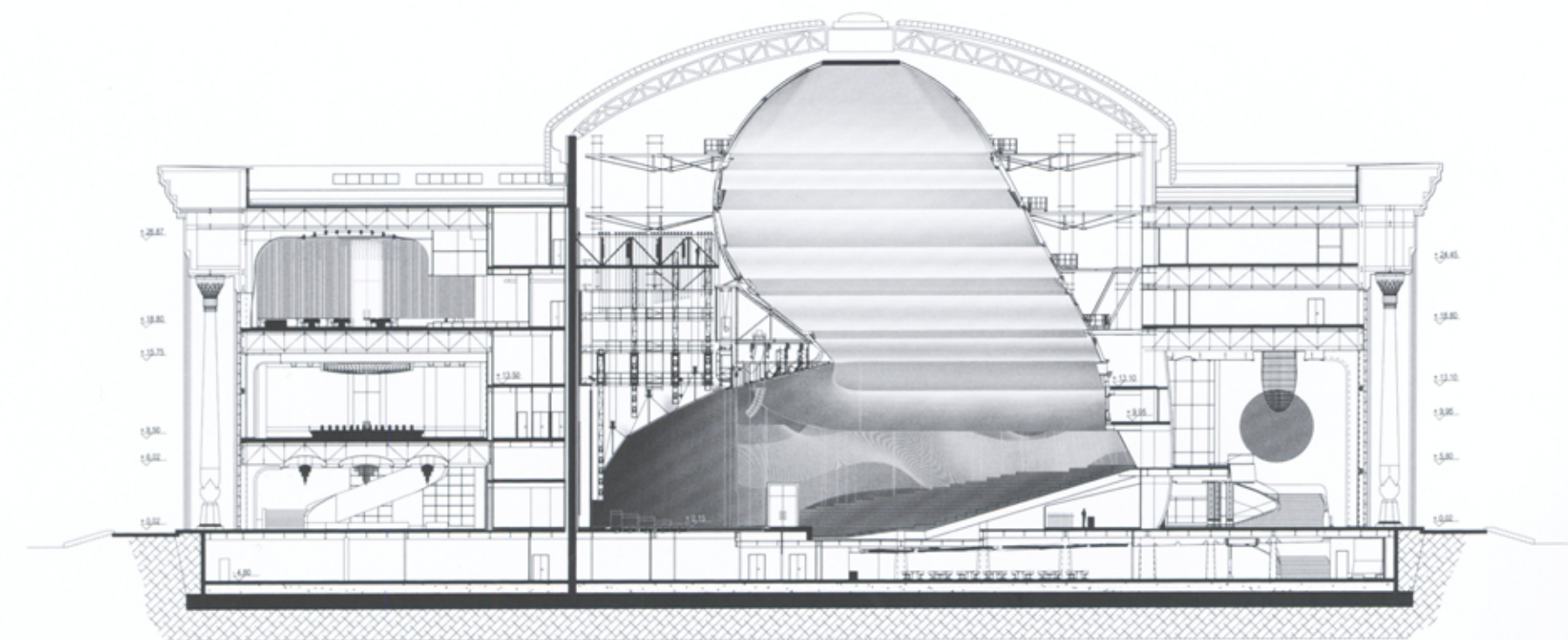




Erdgeschoss → Ground floor

Ippolito Fleitz Group – Identity Architects

Palace of International Forums → Uzbekistan → Der Palace of International Forums „Uzbekistan“ steht mitten im Zentrum Taschkents am Amir-Timur-Platz. Das wichtigste Repräsentationsgebäude des Landes ist angelegt als Plattform für Staatsakte, Kongresse, Konferenzen und kulturelle Höhepunkte. Unsere Aufgabe war es, den Innenräumen eine zeitgemäße Form zu geben, in die traditionelle Elemente usbekischer Architektur mit einfließen. Entstanden sind weltoffene, kommunikative Räume mit exklusiver Stofflichkeit. Flächenornamente, organische Bewegungen, Kristalle, edelste Metalle sowie Spiele mit Kunst- und Sonnenlicht werden zu Quellen der Inspiration. Größter Raum des Bauwerks ist das Auditorium mit 1.850 Sitzplätzen. Mit 48 m Höhe und 50 m Raumdurchmesser umschließt dieser ein imposantes Volumen. Über der rückwärtig auf unterschiedliche Tiefen gefrästen Corian-Wand im unteren Teil öffnet sich der Saal in eine achsensymmetrische Kuppel. Übereinander angeordnete und zueinander versetzt umlaufende Bänder fassen Bühne und Zuhörerraum zu einer Einheit zusammen.



Schnitt → Section

Palace of International Forums → Uzbekistan → The »Uzbekistan« Palace of International Forums stands on Amir Timur Square in the very centre of Tashkent. The country's most important representative building is designed as a platform for hosting acts of state, congresses, conferences and other cultural highlights. Our task was to give the interior a contemporary form, while incorporating elements from traditional Uzbek architecture. The result is a cosmopolitan, communicative interior clothed in exclusive materials. Planar ornamentation, organic movement, crystals, precious metals and a fascinating interplay of artificial and natural light all become sources of inspiration. The building's largest room is the 1,850-seat auditorium. With a height of 48 metres and a diameter of 50 metres, it is of imposing capacity. Above the rear Corian wall, milled to varying depths, in the lower section, the hall opens up into an asymmetrical dome. Arranged above one another and offset to each other, circumferential fasciae bind together the stage and auditorium to form one entity.